

EBOOK • EBOOK • EBOOK • EBOOK • EBOOK • EBOOK • EBOOK • EBOOK • EBOOK • EBOOK • EBOOK • EBOOK

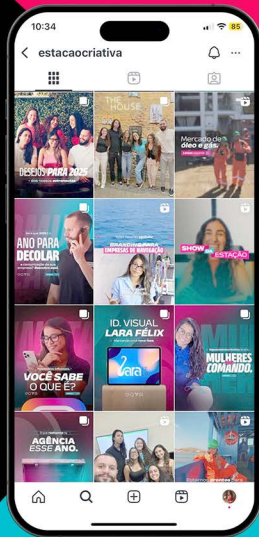
SUA EMPRESA DE ÓLEO E GÁS

pode estar correndo um sério **risco nas redes sociais.**

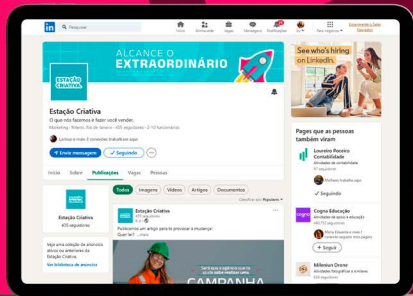
SE VOCÊ ACREDITA QUE EMPRESAS

B2B não precisam estar presentes nas redes sociais, precisamos te alertar: **você está redondamente enganado.**

As redes sociais **não são apenas uma ferramenta de marketing.** Elas desempenham um papel crucial no fortalecimento do branding, na comunicação com stakeholders, no recrutamento de talentos e, principalmente, no monitoramento do que está sendo dito sobre a empresa – **seja por colaboradores, seja por qualquer outra pessoa.**



QUANDO FALAMOS DO SETOR DE ÓLEO E GÁS



a atenção deve ser ainda maior. Aposto que você já viu vídeos de “derramamentos de óleo” ou acidentes em embarcações. Esses conteúdos viralizam com facilidade, mas você já parou para pensar: de onde surgem esses vídeos? Quem grava? Quem divulga? E, o mais importante, o que fazer quando isso acontece?

Neste ebook, vamos explorar esses pontos e mostrar como se preparar para minimizar os riscos e agir de forma estratégica. Confira os tópicos principais que você, como líder, deve acompanhar:

ÁREAS CRÍTICAS

que exigem **atenção:**



Reputação corporativa;



Segurança da informação;



Compliance e
regulamentação;



Comunicação em crises.

Faça o diagnóstico: sua empresa está

EM RISCO?

Responda **SIM** ou **NÃO** para cada item deste checklist
e descubra se sua empresa está vulnerável.

GOVERNANÇA & CONTROLE

A empresa possui **uma política clara de uso de redes sociais** para os colaboradores?

SIM

NÃO

Existem **controles de acesso rigorosos às contas corporativas**, como autenticação em duas etapas?

SIM

NÃO

Apenas **pessoas autorizadas têm permissão para publicar** conteúdos nas redes sociais da empresa?

SIM

NÃO

Há uma equipe ou responsável **designado para o monitoramento das redes sociais**?

SIM

NÃO

SEGURANÇA DIGITAL

— □ ×

Os colaboradores **são treinados para identificar e evitar ataques de phishing** e outras ameaças digitais?

SIM **NÃO**

— □ ×

As contas corporativas utilizam **senhas seguras e atualizadas** periodicamente?

SIM **NÃO**

— □ ×

É proibido que **colaboradores publiquem fotos ou vídeos de instalações**, documentos ou equipamentos internos?

SIM **NÃO**

— □ ×

A empresa utiliza **ferramentas para detectar acessos não autorizados** às contas?

SIM **NÃO**

COMUNICAÇÃO & REPUTAÇÃO

Existe um protocolo **para lidar com comentários negativos** ou crises de imagem?

SIM

NÃO

Os **conteúdos publicados são revisados para evitar informações enganosas** ou exageradas (como práticas de greenwashing)?

SIM

NÃO

A empresa monitora **regularmente menções à sua marca em redes sociais** e notícias?

SIM

NÃO

Respostas públicas são **cuidadas, evitando tons defensivos ou agressivos** em momentos de crise?

SIM

NÃO



Os colaboradores **foram treinados sobre os riscos associados** ao uso das redes sociais?

SIM

NÃO



Existe uma **política que impede os colaboradores de usar a marca** da empresa para expressar opiniões pessoais?

SIM

NÃO

COLABORADORES



Equipamentos corporativos **são proibidos para acessar contas pessoais** de redes sociais?

SIM

NÃO



Os colaboradores **sabem que não devem compartilhar informações sensíveis sobre projetos, clientes ou operações?**

SIM

NÃO

COMPLIANCE & REGULAMENTAÇÃO

As publicações **seguem as leis e normas ambientais e do setor** de óleo e gás?

SIM

NÃO

A empresa **evita postagens que possam comprometer** auditorias, licitações ou negociações?

SIM

NÃO

Informações **estratégicas e financeiras não são divulgadas** de forma pública?

SIM

NÃO

A empresa acompanha regularmente a concorrência e tendências do setor nas redes sociais?

SIM

NÃO

Existe um planejamento de conteúdo estratégico, evitando publicações improvisadas?

SIM

NÃO

As redes sociais são tratadas como um ativo estratégico e não apenas um canal de marketing?

SIM

NÃO

Há métricas para medir o impacto das publicações e identificar possíveis sinais de crise?

SIM

NÃO

MONITORAMENTO & ESTRATÉGIA

EXEMPLOS ESPECÍFICOS DE RISCOS

— □ ×

Sua empresa já enfrentou crises relacionadas a **postagens inadequadas ou vazamento de informações?**

SIM NÃO

— □ ×

Alguém já usou as redes sociais da empresa para **expressar opiniões políticas ou controversas?**

SIM NÃO

— □ ×

Houve divulgação acidental de informações **sensíveis em fotos ou vídeos?**

SIM NÃO

RESULTADOS DO CHECKLIST

Mais de 5 "não": sua empresa está em alto risco e precisa revisar urgentemente suas práticas nas redes sociais.

Entre 3 e 5 "não": há vulnerabilidades que precisam ser corrigidas para maior segurança e proteção.

Menos de 3 "não": sua empresa possui boas práticas, mas é importante revisá-las periodicamente.

POR ONDE

COMEÇAR?

Aqui estão **os primeiros passos para garantir uma presença** digital segura e estratégica:

GOVERNANÇA NAS REDES SOCIAIS

- Crie **políticas internas claras** para o uso de redes sociais.
- **Limite o acesso às contas** corporativas e use autenticação em duas etapas.

GESTÃO DE CRISES DIGITAIS

- **Elabore planos de contingência** para lidar com crises.
- **Monitore constantemente** as menções à marca.

SEGURANÇA DIGITAL

- **Treine sua equipe sobre** práticas de cibersegurança.
- **Implemente ferramentas** de detecção de ameaças.

MARKETING RESPONSÁVEL

- **Evite práticas** de greenwashing.
- **Publique conteúdos alinhados aos valores** corporativos e à realidade operacional.

HUMANIZAÇÃO E ENGAJAMENTO

- **Engaje de forma transparente** com as comunidades locais.
- **Use as redes sociais para educar** sobre ações sustentáveis e impactos positivos.

QUER SE

PREPARAR MELHOR?

A Estação Criativa é especialista em ajudar empresas do setor de óleo e gás a estruturar sua presença nas redes sociais e criar manuais de crise.

Entre em contato conosco e saiba como podemos ajudar sua empresa a mitigar riscos e se destacar de forma segura e estratégica.



+55 21 98357-8527

Alcance o extraordinário
com a **Estação Criativa!**